

dne **22. 9. 2023** od **7:00** do **15:30** hodin

---

**Plánovaná odstávka zahrnuje tyto lokality:****Hlavice** (okres Liberec)část obce **Doleček**

č. p. 3, 5, 6, 7

č. ev. 1, 8

část obce **Lesnovek**

č. p. 12, 26

kat. území **Hlavice** (kód **638978**): **parcelní č. 81****Všelibice** (okres Liberec)část obce **Benešovice**

č. p. 1, 2, 4, 9, 22, 23

č. ev. 1, 10

část obce **Lísky**

č. p. 6, 10, 14, 17, 25, 27, 29

č. ev. 2, 4, 6, 9, 16

část obce **Malčice**

č. p. 1, 6, 7, 8, 9, 12, 13, 15, 17, 18, 19, 20, 23-29

č. ev. 1, 2, 4

část obce **Nantiškov**

č. p. 10, 11, 12

č. ev. 3, 4, 6

část obce **Nesvačily**

č. p. 5

část obce **Přibyslavice**

č. p. 3-7, 9, 12, 14, 28

č. ev. 1, 2, 4, 5

---

**UPOZORNĚNÍ**

**Dotčené zařízení distribuční soustavy je nutné i v době odstávky považovat za zařízení pod napětím**, a proto vás žádáme o dodržení všech zásad bezpečnosti a provedení opatření potřebných k zamezení případných škod na zdraví a majetku. | Provozovatelé výroben elektřiny jsou povinni zajistit přerušení dodávky elektřiny z výroby do vypnutého úseku distribuční soustavy.

---

**NEJDE VÁM ELEKTŘINA...**

**TIP:** Registrujte se zdarma na [www.cezdistribuce.cz/sluzba](http://www.cezdistribuce.cz/sluzba) a informace o odstávkách elektřiny budete dostávat e-mailem nebo SMS. U poruch zasíláme SMS s předpokládanou dobou obnovení dodávek. | Aktuální stav dodávek elektřiny na konkrétní adrese zjistíte snadno, rychle a bez registrace na portále **Bez Štávy** ([www.bezstavy.cz](http://www.bezstavy.cz)).

---

kat. území **Přibyslavice** (kód **735761**): parcelní č. 76, 117/1, 130/6, 193, 608/1, 673

část obce **Vrtky**

č. p. 2, 4, 5, 7-16, 18, 22, 26, 27, 29, 30

č. ev. 8

kat. území **Malčice u Všelibic** (kód **787132**): parcelní č. 96, 95/1, 13/1, 100/3, 178/5

kat. území **Benešovice u Všelibic** (kód **735728**): parcelní č. 713/2

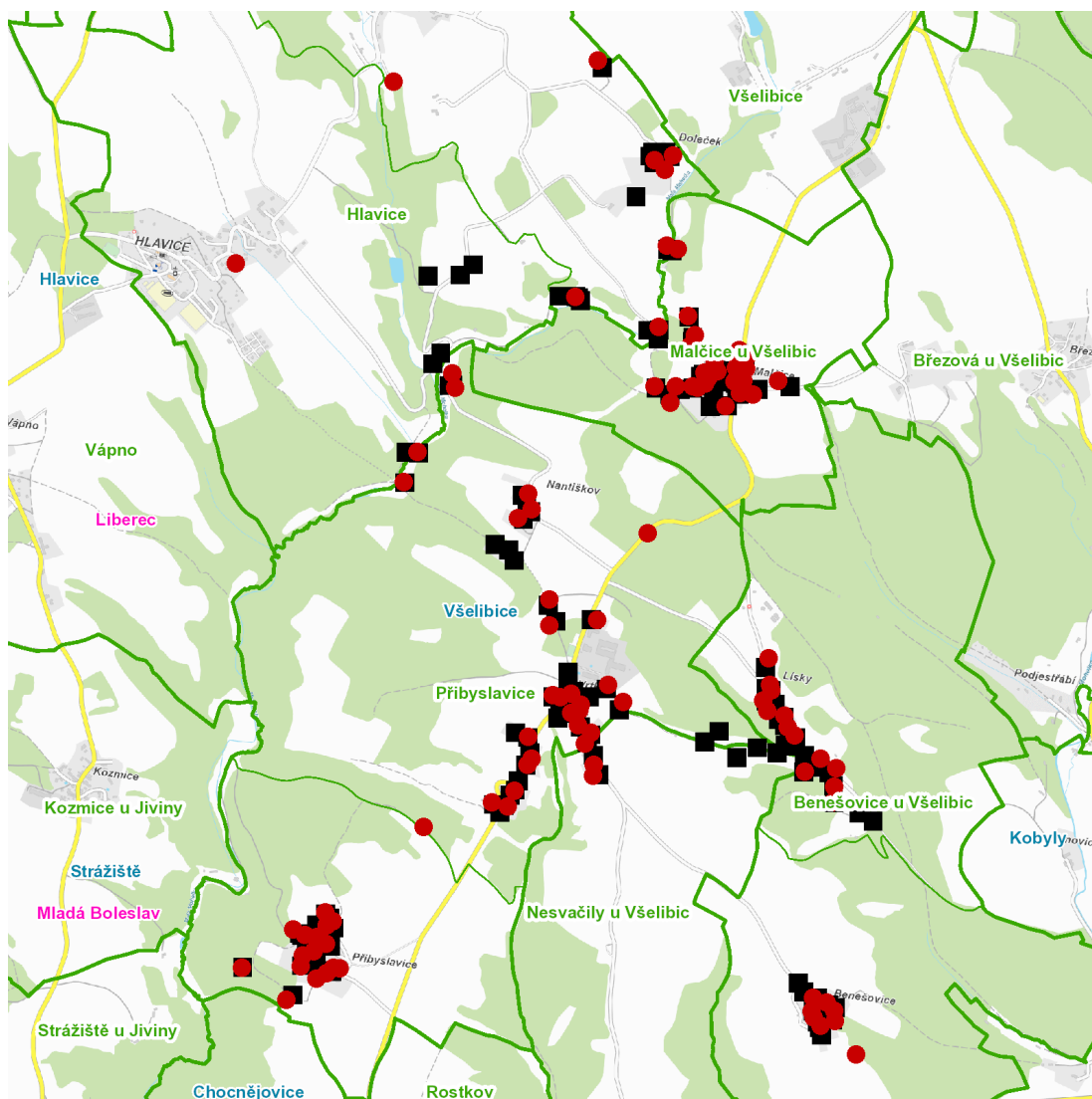
kat. území **Nesvačily u Všelibic** (kód **735744**): parcelní č. 58/3

---

## UPOZORNĚNÍ

**Dotčené zařízení distribuční soustavy je nutné i v době odstávky považovat za zařízení pod napětím**, a proto vás žádáme o dodržení všech zásad bezpečnosti a provedení opatření potřebných k zamezení případných škod na zdraví a majetku. | Provozovatelé výroben elektřiny jsou povinni zajistit přerušeni dodávky elektřiny z výroby do vypnutého úseku distribuční soustavy.

dne **22. 9. 2023** od **7:00** do **15:30** hodin



### Orientační mapový podklad odstávkou dotčených lokalit

#### VYSVĚTLIVKY

- – adresy dotčené odstávkou elektřiny
- – místa připojení k elektrické síti dotčená odstávkou

#### INFORMACE ZASLÁNA

IDDS: v4pbk6g (Obec Hlavice)

IDDS: npkbmc9 (Obec Všelibice)